



Einphasensparstelltransformator - Baugröße 20 A

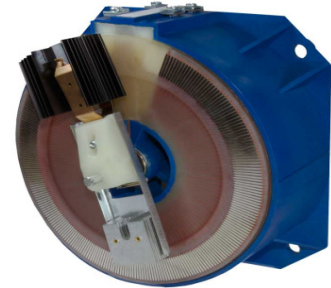
Einsatzmöglichkeiten

Ringkern-Sparstelltransformatoren dienen der optimalen und stufenlosen Spannungseinstellung.

Vorteile

Dem Anwender steht ein Bauteil mit folgenden Vorteilen zur Verfügung:

- eine sehr hohe Lebensdauer
- auf Kundenwunsch variable Spannungen, Ströme und Bauformen
- geringe Wirbelstromverluste
- wartungsarm, da selbstreinigende Schleifbahn
- großflächige Stromaufnahme
- Einsatz unter Öl möglich
- selbstverlöschend (Brandschutz)

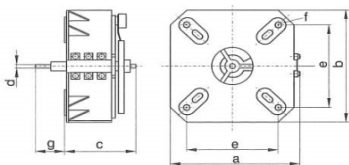


Technische Daten

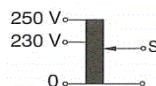
TYP	ESS 120	ESS 9200	ESS 318	ESS 3180	ESS 409	ESS 4090
Eingangsspannung	230 V				400 V	
Eingangsstrom	23,0 A		21,0 A		10,0 A	
Frequenz	50/60 Hz					
max. Ausgangsspannung	230/250 V AC		230/260 V AC		400/430 V AC	
max. Ausgangsstrom	20,0 A		18,0 A		9,0 A	
Drehwinkel	320°					
Prüfspannung (Wicklung – Welle)	4 kV					
max. Umgebungstemperatur	45°					
Aufstellhöhe	< 1000 m					
Isolierstoffklasse	B					
Schutzgrad	IP00					
Abmessungen			243 mm			
			231 mm			
			121 mm			
			d = 8 mm			
			180 mm			
			d = 11 mm			
	g		32 mm		0...35 mm	
			0...35 mm		32 mm	
			32 mm		0...35 mm	
Gewicht	14 kg					

Abmessungen

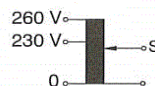
Schaltbilder



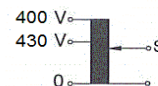
Serie 100



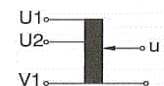
Serie 300



Serie 400



Serie 3000 / 4000 / 9000



Hinweise

Serie 100 / 300 / 400 Ausführung mit fester Welle

Serie 3000 / 4000 / 9000 Ausführung mit flexiblen Wellenüberstand

Anzapfung für Linkslauf optional erhältlich!